

CONÓCE LA VACUNA INFLUENZA



¿QUÉ ES LA INFLUENZA?

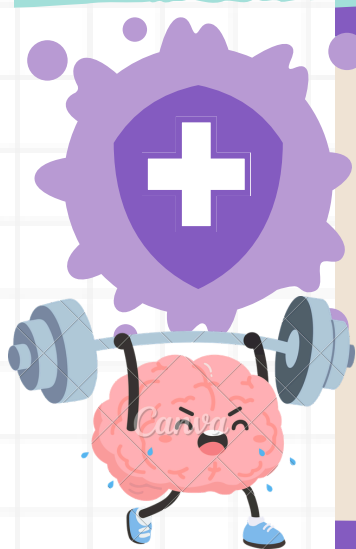
Es un virus muy infeccioso, que puede causar enfermedad respiratoria con fiebre alta (38- 39 grados), tos, debilidad, dolor de cuerpo, cabeza y garganta, que podría empeorar causando hospitalizaciones e incluso la muerte en personas más vulnerables como ancianos, embarazadas, enfermos crónicos y niños más pequeños.

Este virus se contagia muy rápido, principalmente en niños, por eso la vacunación escolar es fundamental para controlarlo.



¿CÓMO FUNCIONAN LAS VACUNAS?

La vacuna, enseña al cuerpo humano a defenderse, tal como si fuera un entrenamiento. Le muestra a nuestras defensas una versión muy débil o inactiva del virus, para que aprenda a reconocerlo y combatirlo sin que el niño se enferme. Así, si más adelante aparece la enfermedad real, su cuerpo ya sabe cómo protegerse rápidamente.



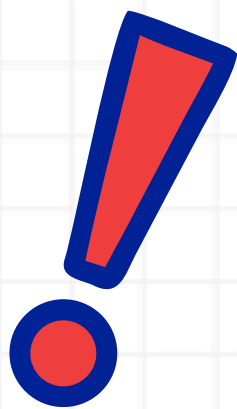
¿QUÉ EFECTOS PUEDE PROVOCARME LA VACUNA?

Podrían presentar efectos leves y pasajeros, como dolor, enrojecimiento o hinchazón en el lugar donde se puso la vacuna, un poco de fiebre, decaimiento o molestias generales durante uno o dos días. Estos síntomas son normales y significan que el cuerpo está generando protección.



¿QUIÉNES NO PUEDEN VACUNARSE?

- Aquellos que tengan antecedentes de reacciones alérgicas GRAVES al huevo, pollo o gentamicina.
- Sólo de manera temporal aquellos que presenten fiebre al momento de vacunarse.



¿QUE SE LOGRA AL VACUNAR A LA MAYORIA DE LOS NIÑOS Y PROFESORES?

Cuando la mayoría de los estudiantes y profesores se vacunan, se activa el "efecto rebaño", esto significa que se pueden interrumpir los contagios, logrando proteger a sus familiares e incluso a aquellos que no pueden vacunarse.



Vacúnate por tí, por mí y por todos.